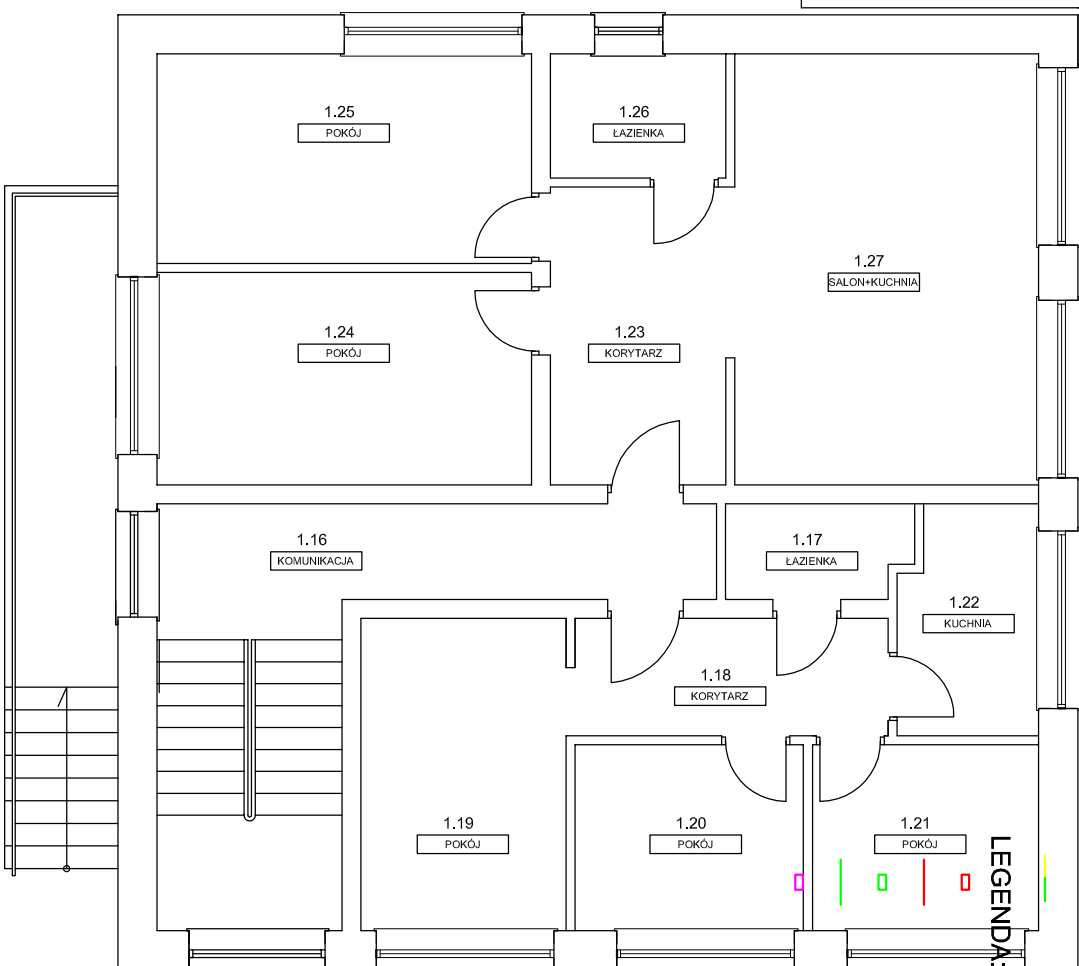
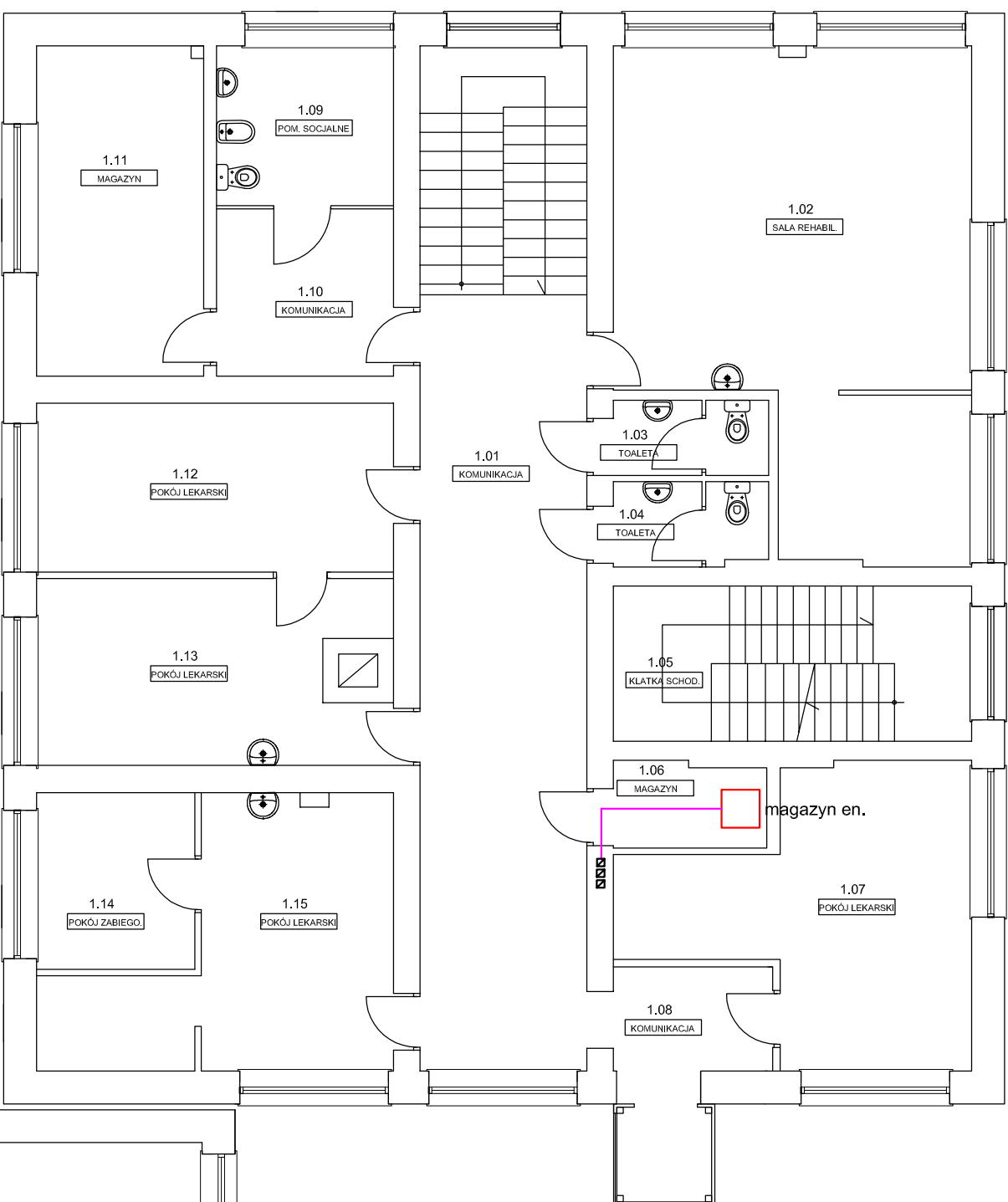


















Temat inwestycji:	Termomodernizacja budynku Samodzielnego Publicznego Zakładu Opieki Zdrowotnej w Masłowicach.		
Adres inwestycji:	dz. nr ewid. 434, obręb 0014 Masłowice, ewid. 101210_2 gm. Masłowice		
Inwestor i adres:	Gmina Masłowice Masłowice 4 97-515 Masłowice		
Rysunek:	Rzut I piętra - Ins. ele. zasil. stan projektowany.	mgr inż. Michał Jaworski	



LEGENDA:

- | | |
|---|---|
|  | gniazdo wtykowe p/t 230V 16A+N+PE IP 20; |
|  | gniazdo wtykowe podwójne p/t 230V 16A+N+PE IP 20; |
|  | gniazdo wtykowe hermetyczne 230V 16A+N+PE, IP44; |
|  | gn. wtyk. podwójne hermetyczne 230V 16A+N+PE, IP44; |
|  | wyłącznik 40A z gn. 3x32A+N+PE, IP54 400V, IP44; |
|  | puszka hermetyczna 100x100mm IP44; |
|  | puszka instalacyjna hermetyczna IP44; |
|  | puszka instalacyjna fi 80mm, IP20; |
|  | rura osłonowa DYK od ø50mm - ø 75mm |
|  | tablice rozdzielcze projektowane |
|  | tablice rozdzielcze istniejące |
|  | wypust przewodu YDY 3x1,5mm ² ; |
|  | N2XH-J B2CA 3x2,5mm ² ; |
|  | N2XH-J B2CA 5x4mm ² ; |
|  | YKY 5x16mm ² ; |
|  | LgY 1x10mm ² ; |

LEGENDA:

- programator pokojowy / temperatury
przewód N2XH-J B2CA 5x1mm2;
czujnik temperatury centralny
przewód N2XH-J B2CA 5x1mm2;
czujnik temperatury centralny